

**Santa Rosa City Schools**

**LCAP & Budget Roadshow / Plan LCAP del distrito**

***escolar Santa Rosa City Schools y gira del presupuesto***

---



# Introductions / Introducciones

---

# Purpose / Proposito

- To be better prepared for the stakeholder engagement process later this year
  - Learn about School Financing in CA
  - Gain insights into what the LCAP covers and the process
  - Interactive Q&A with District Leaders
  - Connect with fellow parents, students, teachers, and community members
- Estar mejor preparados para el proceso de participación de las partes interesadas a finales de este año.
  - Obtener más información sobre el financiamiento escolar en California
  - Obtener información sobre lo que cubre el plan LCAP y los procesos relacionados.
  - Preguntas y respuestas interactivas con líderes distritales
  - Conectarnos con otros padres, estudiantes, maestros y miembros de la comunidad.

## Local Control Accountability Plan

The LCAP is a three-year plan that describes the goals, actions, services, and expenditures to support positive student outcomes that address state and local priorities.

The LCAP is developed in collaboration with parents, educators and the community.

Gathering our community together to reflect on and gather input on the vision we all want to create for our students is crucial to its development.

<https://vimeo.com/305835812>

## Plan de Responsabilidad y Control Local

LCAP, por sus siglas en inglés, es un plan de tres años que describe las metas, acciones, servicios y gastos para apoyar los resultados positivos de los estudiantes que abordan las prioridades estatales y locales.

El plan LCAP se desarrolla en colaboración con padres, educadores y la comunidad.

Reunir a nuestra comunidad para reflexionar y recopilar información sobre la visión que todos queremos crear para nuestros estudiantes es crucial para su desarrollo.



# **Supplemental & Concentration LCAP Purpose - To Provide Equity for Unduplicated Pupils / Propósito del LCAP - fondos suplementarios y de concentración: proporcionar equidad para los alumnos no duplicados**

Addressing different educational needs among students, particularly those who need additional support

Abordar las diferentes necesidades educativas de los estudiantes, en particular de aquellos que necesitan apoyo adicional

**English Learners /  
Aprendices del ingles**

**Foster Youth/Jóvenes en  
cuidado temporal**

**Low Income  
Students/Estudiantes de  
bajo ingresos**

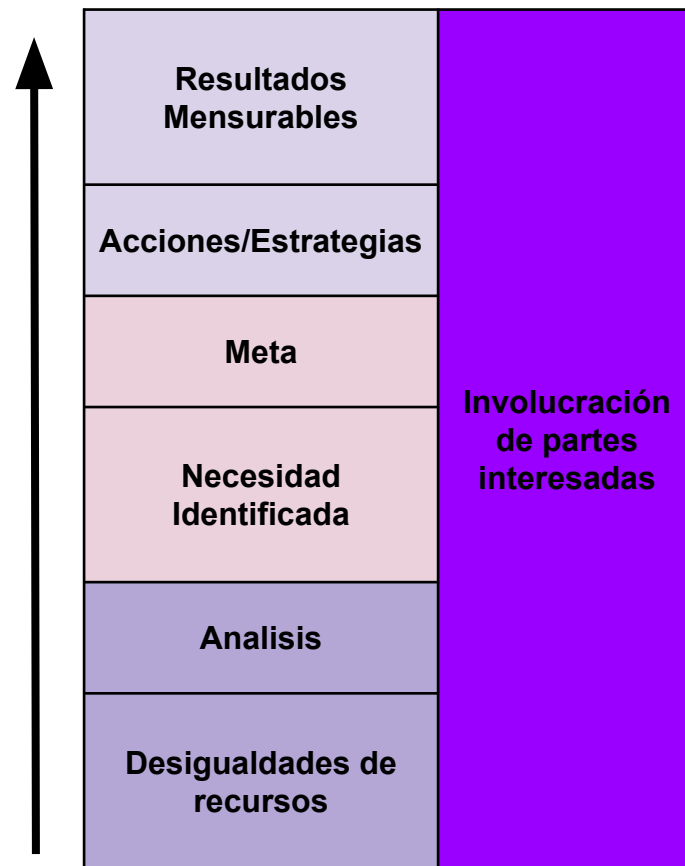
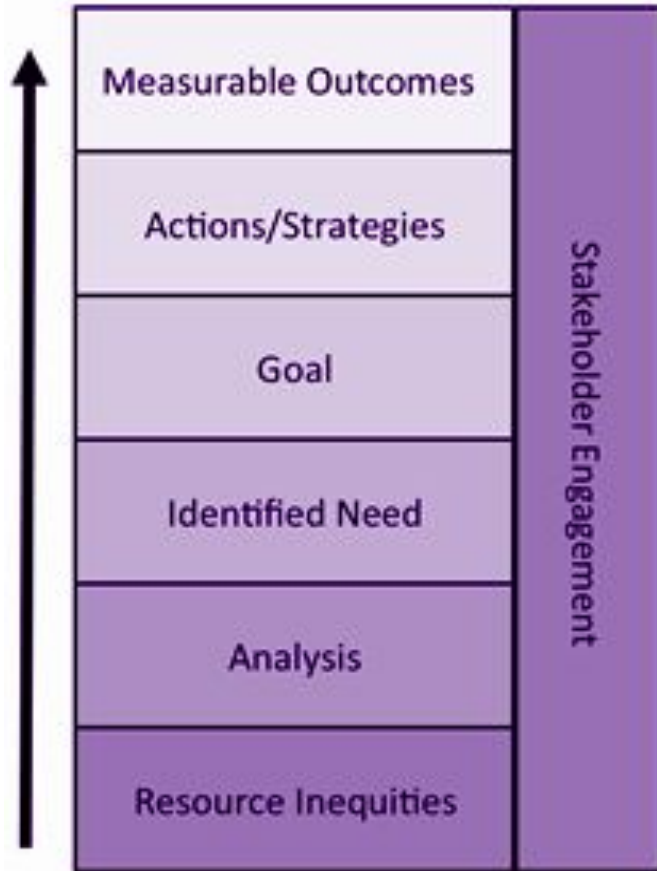
# Two Way Communication/Comunicación bidireccional

1.The LCAP provides students, parents, teachers and the community with a voice in district planning to ensure the programs and services meet the unique needs of the community.

2.Provides students, parents, teachers, and the community with a voice in district planning to ensure that programs and services meet the unique needs of the community.

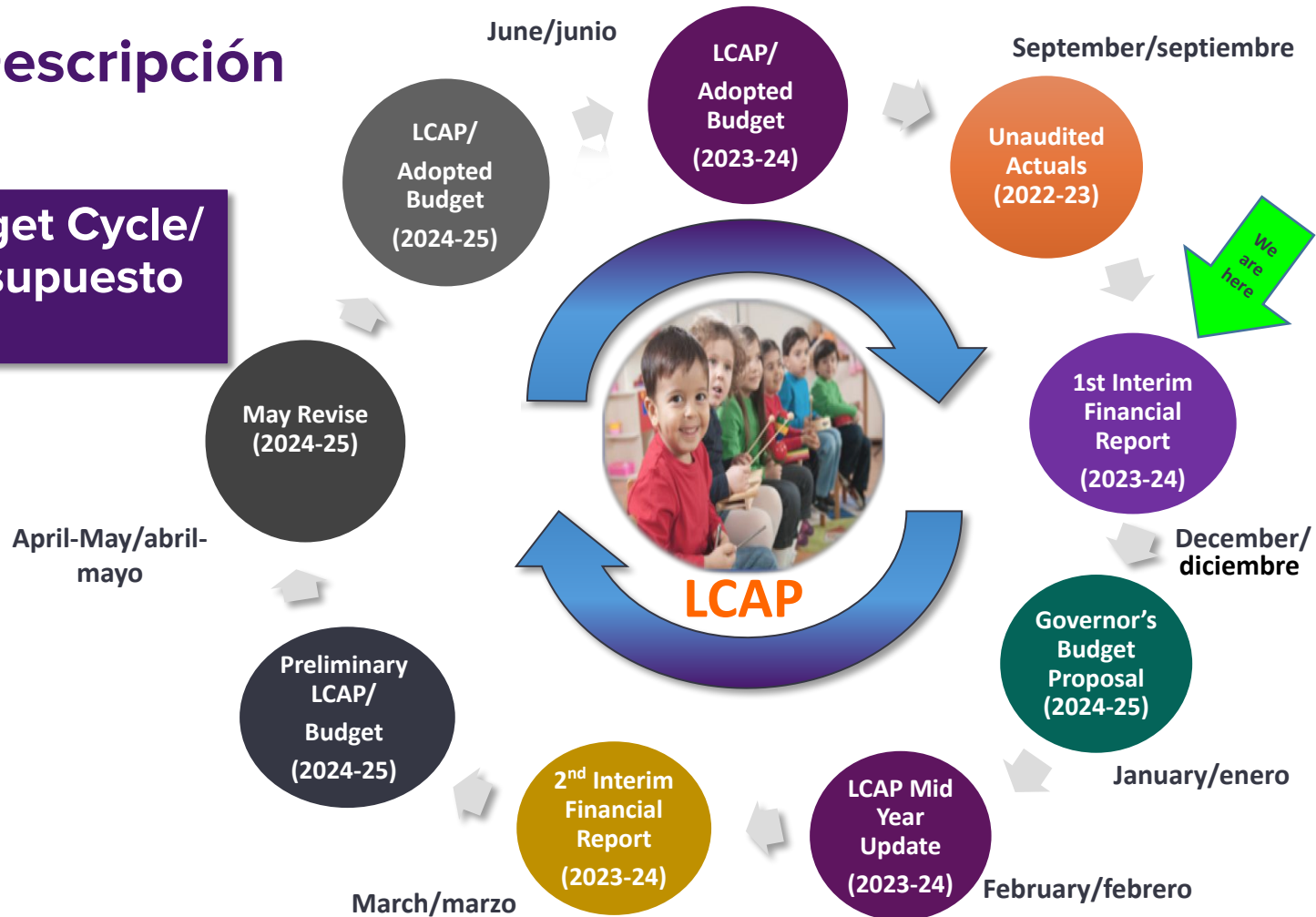
1. El plan LCAP brinda a los estudiantes, padres, maestros y la comunidad una voz en la planificación del distrito escolar para garantizar que los programas y servicios satisfagan las necesidades únicas de la comunidad.

2. Brinda a los estudiantes, padres, maestros y la comunidad una voz en la planificación del distrito escolar para garantizar que los programas y servicios satisfagan las necesidades únicas de la comunidad.



# Overview / Descripción general

## The Annual Budget Cycle/ El ciclo del presupuesto anual





# School Funding in California/Financiamiento escolar en California

- Various sources / Varias fuentes
  - Unrestricted/restricted / Sin restricciones y restringidos
  - Federal/state/local - Federal, estatal, y local
  - One time & ongoing / Una vez y continuamente
- Based on student attendance / basado en la asistencia de los estudiantes
  - Full or partial day / Jornada parcial y completa
  - Not the same for every student / No es igual para cada estudiante
- State Local Control Funding Formula (LCFF) / Fórmula de financiación del control local estatal
- Cost of Living Adjustment (COLA) / Ajuste del costo de vida

<b>LCFF GRADE SPAN FACTORS FOR 2023-24</b>	<b>TK-3</b>	<b>4-6</b>	<b>7-8</b>	<b>9-12</b>
2022-23 Base Grants	\$9,166	\$9,304	\$9,580	\$11,102
COLA of <b>8.22%</b>	\$753	\$765	\$787	\$913
2023-24 Base Grants	\$9,919	\$10,069	\$10,367	\$12,015
<b>School districts funded LCFF on Average Daily Attendance (ADA) of each student</b>				
Student ADA is 180 of 180 days of school or <b>100%</b>	\$9,919	\$10,069	\$10,367	\$12,015
Student ADA is 171 of 180 days of school or <b>95%</b>	\$9,423	\$9,565	\$9,849	\$11,414
Student ADA is 162 of 180 days of school or <b>90%</b>	\$8,928	\$9,062	\$9,331	\$10,813
Student ADA is 153 of 180 days of school or <b>85%</b>	\$8,432	\$8,558	\$8,812	\$10,212

# Budget Overview for the 2023-24 School Year/Descripción general del presupuesto del año escolar 2023-2024

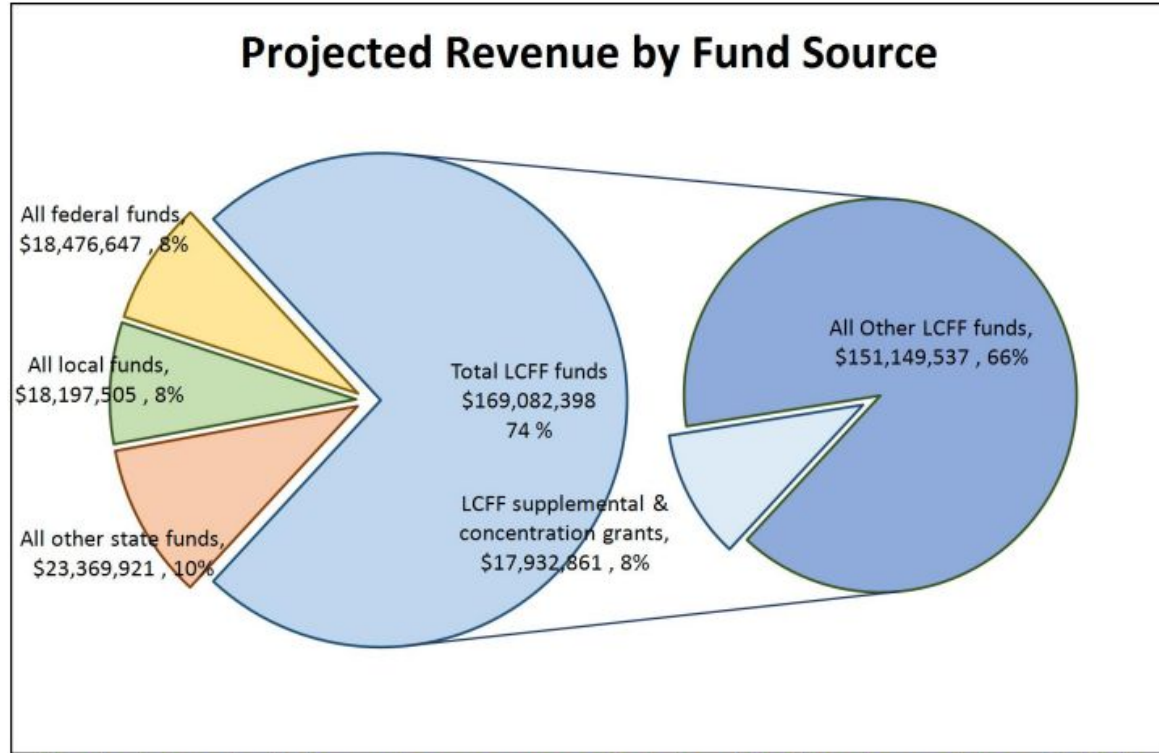
Projected General Fund Revenue for the 2023-24 School Year	Amount
Total LCFF Funds	\$169,082,398
LCFF Supplemental & Concentration Grants	\$17,932,861
All Other State Funds	\$23,369,921
All Local Funds	\$18,197,505
All federal funds	\$18,476,647
<b>Total Projected Revenue</b>	<b>\$229,126,471</b>

Total Budgeted Expenditures for the 2023-24 School Year	Amount
Total Budgeted General Fund Expenditures	\$235,829,245
Total Budgeted Expenditures in the LCAP	\$23,535,335
Total Budgeted Expenditures for High Needs Students in the LCAP	\$17,935,558
Expenditures not in the LCAP	\$212,293,910

School districts receive funding from different sources: state funds under the Local Control Funding Formula (LCFF), other state funds, local funds, and federal funds. LCFF funds include a base level of funding for all school districts and extra funding - called "supplemental and concentration" grants - to school districts based on the enrollment of **high needs students (foster youth, English learners, and low-income students)**.

Los distritos escolares reciben fondos de diferentes fuentes: fondos estatales bajo la Fórmula de Financiamiento de Control Local (LCFF), otros fondos estatales, fondos locales y fondos federales. Los fondos LCFF incluyen un nivel base de financiamiento para todos los distritos escolares y financiamiento adicional, llamado subvenciones "suplementarias y de concentración", para los distritos escolares en función de la inscripción de estudiantes con altas necesidades (jóvenes en cuidado temporal, estudiantes aprendices del inglés y estudiantes de bajos ingresos).

# Budget Overview for the 2023-24 School Year / Descripción general del presupuesto del año escolar 2023-2024

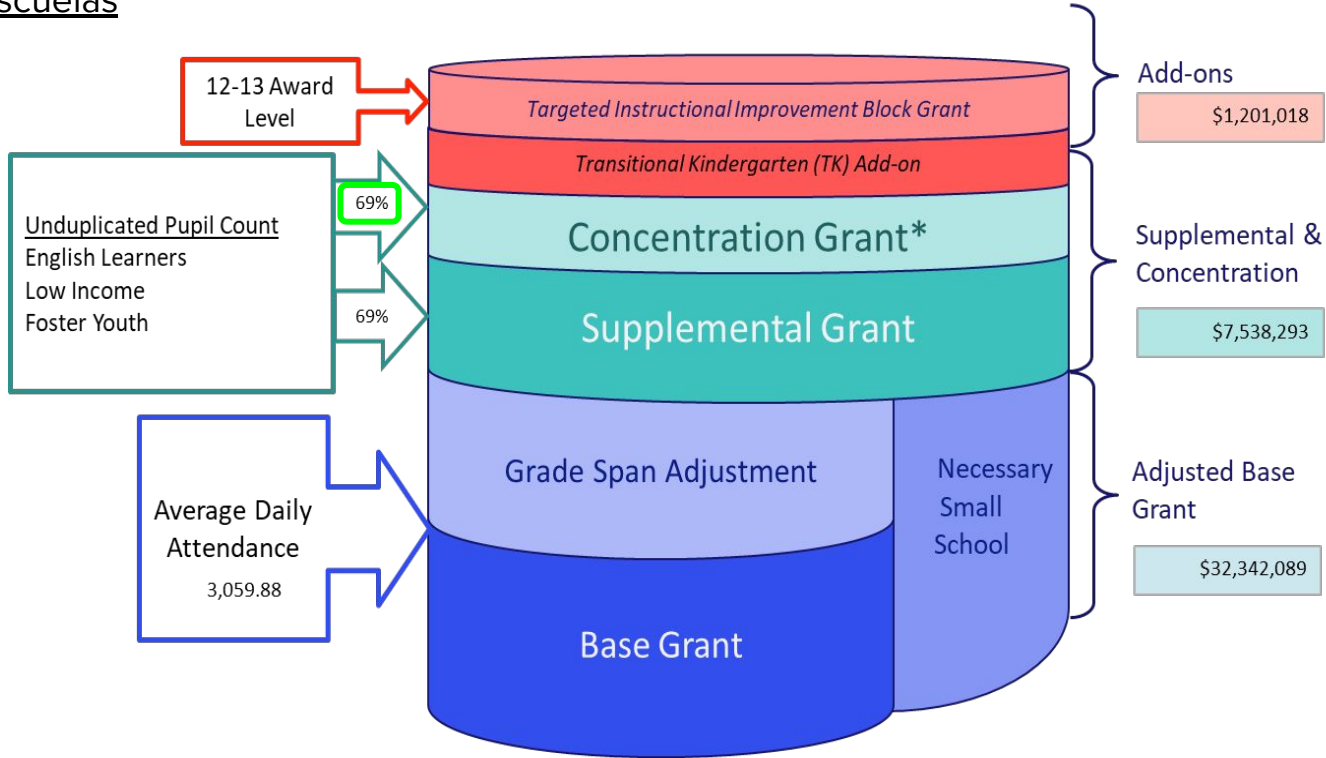


This chart shows the total general purpose revenue Santa Rosa City Schools expects to receive in the coming year from all sources.

# LCFF Calculator/ Calculadora para fondos LCFF

Elementary District /  
Distrito de Escuelas  
Primarias:

Total LCFF Funding: \$41,081,400

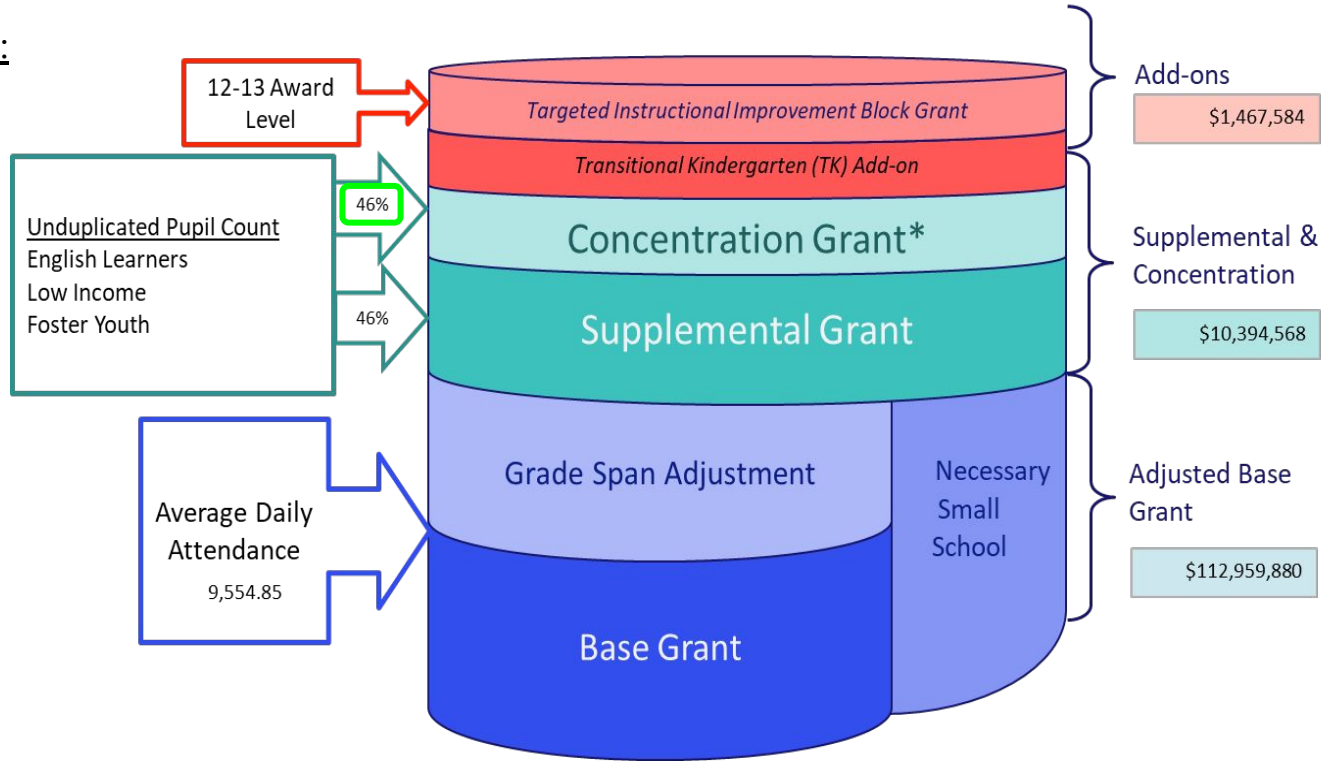


\*Unduplicated Pupil Percentage must be above 55% to receive Concentration Grant funding

# LCFF Calculator/ Calculadora para fondos LCFF

High District/Distrito  
de Escuelas  
Secundarias:

Total LCFF Funding: \$124,822,032



\*Unduplicated Pupil Percentage must be above 55% to receive Concentration Grant funding

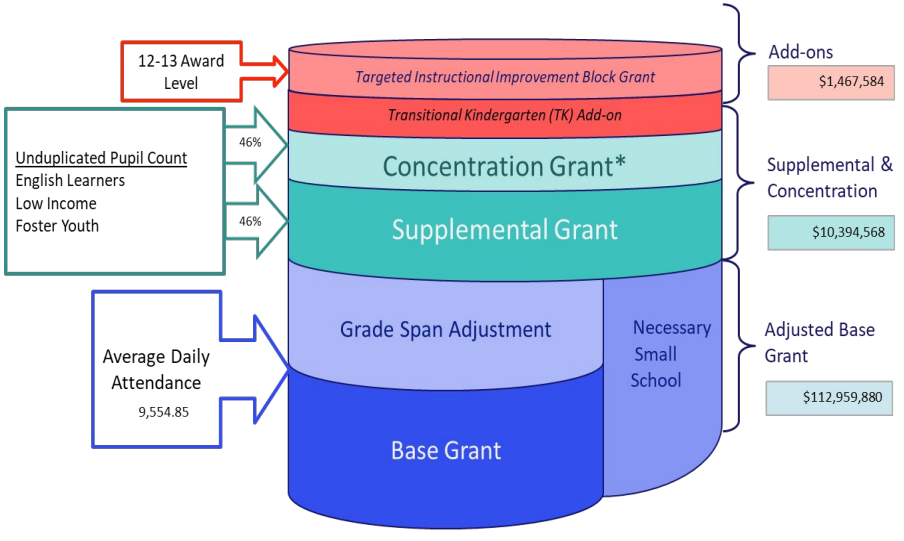
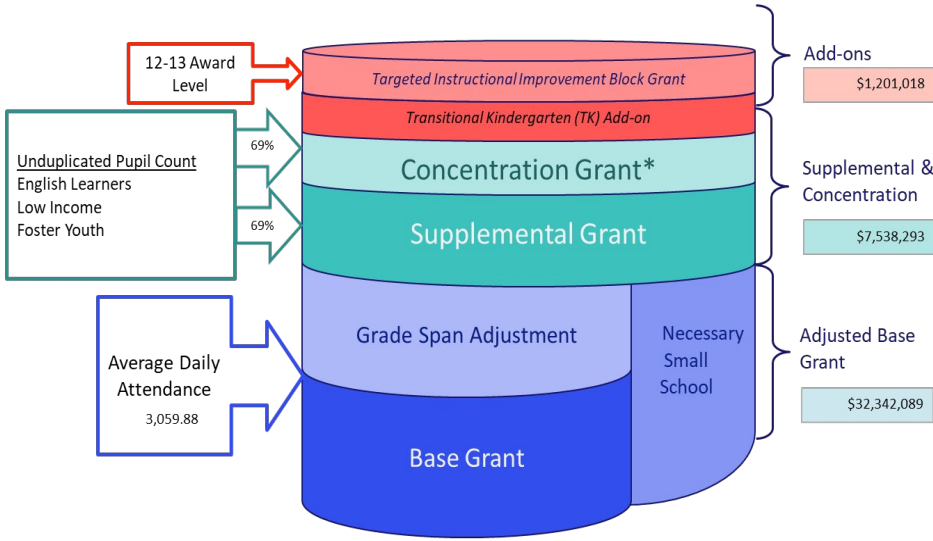
# LCFF Calculator/ Calculadora para fondos LCFF

Elementary / Primaria

High / Secundaria

Total LCFF Funding: \$41,081,400

Total LCFF Funding: \$124,822,032



\*Unduplicated Pupil Percentage must be above 55% to receive Concentration Grant funding

\*Unduplicated Pupil Percentage must be above 55% to receive Concentration Grant funding



# Budget Overview for the 2023-24 School Year / Descripción general del presupuesto del año escolar 2023-2024

- General Fund Budget Expenditures for the school year **NOT** included in the Local Control and Accountability Plan (LCAP):
  - Restricted categorical programs and services i.e. Title programs, other State grant programs, and locally funded grants and programs run from donations.
  - Base instructional services i.e. core curriculum, and textbook adoptions.
  - Classroom teachers.
  - Special Education Services.
  - School Administration i.e. Principals, Assistant Principals, and school office staff.
  - Maintenance and operations i.e. custodians, custodial supplies, grounds workers, maintenance workers, and maintenance supplies.
  - Base
- Gastos del Presupuesto del Fondo General para el año escolar que NO están incluidos en el Plan de Responsabilidad y Control Local (LCAP):
  - Programas y servicios categóricos restringidos, es decir, programas llamados <<títulos>>, otras subvenciones estatales y subvenciones y programas financiados localmente que se ejecutan por medio de donaciones.
  - Servicios de instrucción básicos, es decir, plan de estudios básico y adopciones de libros de texto.
  - Maestros.
  - Servicios de Educación Especial.
  - Administración escolar, es decir, directores, subdirectores y personal de la oficina escolar.
  - Mantenimiento y operaciones, es decir, conserjes, suministros para conserjes, trabajadores de jardinería, trabajadores de mantenimiento y suministros de mantenimiento.
  - Base

# Current Realities in Public Education and here at SRCS / Realidades actuales en la educación pública y aquí en SRCS

- Tight labor market conditions
- Declining enrollment
- Low attendance rates
- COLA LCFF future years planning factors
- Expiration of one time funds
- Condiciones difíciles del mercado laboral
- Menos estudiantes cada año
- Bajas tasas de asistencia escolar
- Factores de planificación de años futuros de COLA para LCFF
- Vencimiento de fondos únicos



# Q&A/Preguntas y respuestas



# Feedback/Comentarios